

# Geheimnisvoller Blutstropfen

Bei der Dunkelfeldmikroskopie reichen zwei Tropfen Blut, um über unseren Körper und unsere Gesundheit Bescheid zu wissen. Die „BAZ“ sprach mit Internistin und Naturheilmedizinerin Dr. Erika Balaicza.

„BAZ“: Was bedeutet die Dunkelfeldmikroskopie und worin unterscheidet sie sich von anderen Blutuntersuchungen?

**Dr. Erika Balaicza:** Ein spezielles Beleuchtungsverfahren in der Lichtmikroskopie lässt feinste Objekte auf dunklem Hintergrund erkennen. So kann man neben den roten und weißen Blutkörperchen noch andere „Gebilde“ in 1200-facher Vergrößerung auf dem Monitor beobachten, die sich je nach

platziert. Durch diese Computer- und Videodarstellung bekommt der Patient einen tiefen Einblick in seinen Stoffwechsel und in sein Immunsystem.

Was zeigt die Dunkelfeldanalyse?

Besondere Berücksichtigung finden hierbei Zellformen, welche im gesunden Blut und Körpergewebe in einer so genannten Symbiose mit uns Menschen leben. Wir kennen dies z. B. auch vom Darm her, der von vielen Bakterien besiedelt ist, ohne die eine richtige Verdauung nicht stattfinden könnte. Diese Symbiose kann im Laufe des Lebens durch viele Faktoren (falsche Ernährung, Übersäuerung, Umweltgifte, seelische Stressoren usw.) gestört werden. Die Analyse zeigt, ob eine

in welchem Verhältnis diese zum gesamten Blutbild stehen. Das Interesse gilt der **Qualität der Zellen**.

Von ganz besonderem Interesse hierbei ist, **ob das Blut stark verklumpt ist** oder ob die einzelnen Bestandteile sich schön frei darstellen und aktiv und beweglich sind. Sind diese Fresszellen nicht groß und beweglich aktiv, sondern unbeweglich und mit anderen Blutzellen verklumpt, bedeutet das mangelnde Abwehrbereitschaft des Immunsystems, was dadurch schon im Vorfeld erkannt werden kann.

Das gilt auch für die roten Blutkörperchen, welche u. a. für die **Sauerstoffversorgung** bzw. CO<sub>2</sub>-Entsorgung der Körpergewebe wichtig sind.



Dr. med. Erika Balaicza

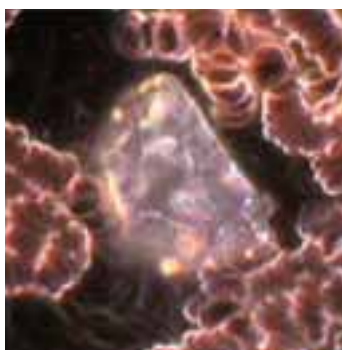
**Mögliche Ursachen vieler Erkrankungen** und auch unklarer Beschwerden können erkannt werden, z. B. Vitamin- und Mineralstoffmangel, Leberbelastung, Verdauungsstörungen.

Auch **viele Krankheitsneigungen** können abgeklärt werden (Allergieneigung, Entzündungsneigung, Mangel an Vitaminen und Vitalstoffen, Krebsneigung, Skleroseneigung).

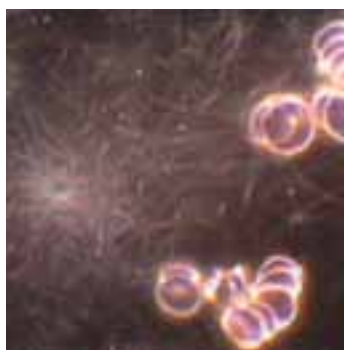
Ersetzt die Dunkelfeldmikroskopie andere Blutuntersuchungen?

Die vorgestellte Methode ist ein Verfahren der naturheilkundlichen Erfahrungsmedizin, das nicht zu den allgemein anerkannten Methoden der Schulmedizin gehört. Deswegen kann man keine klassische Diagnose wie z. B. Gallensteine, Tumore erwarten. Für präventive Untersuchungen ist sie aber sehr gut geeignet, um auf mögliche Krankheiten aufmerksam zu machen. Deswegen lohnt es sich jährlich einmal die Dunkelfeldmikroskopie zu machen.

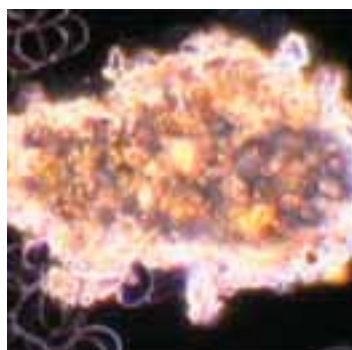
(ck)



Übersäuerung, Schlackstoffe



Zu viel Eiweiß im Blut



Sehr belastetes Blut, Neigung zur Degeneration

Krankheitszustand mehr oder weniger stark darstellen. Ein Blutstropfen wird zwischen zwei Glasplättchen luftdicht eingeschlossen und unter die spezielle Mikroskopoptik

**Störung der Symbiose** im Körper stattfindet.

Sie sehen, ob und wie sich die Blutbestandteile und Zellen bewegen und

aktiv sind. Sind diese frei beweglich und elastisch, dann können sie ihrer Aufgabe viel leichter nachkommen, als wenn diese als verklumpte Gebilde in Erscheinung treten.

Second-Hand Shop  
**TRILLI**  
Für unsere Kunden suchen wir:

- Autositz ab 18 Kg
- Gitterbett
- Gehschule
- Girello
- Tragerucksack
- Radsitz für vorne und hinten
- Lego
- Duplo
- Erstkommunionsbekleidung

Sozialgenossenschaft Trilli  
O.N.L.U.S.-Gen.  
Carduccistrasse 12,  
39012 Meran  
Tel/Fax 0473 210 223

**Internistische und komplementärmedizinische Praxis von Dr. Erika Balaicza und Dr. Josef Tamasi**

- Innere Medizin
- Akupunktur und chinesische Medizin
- Homöopathie
- Phytotherapie
- Ernährungsberatung
- Allergiebehandlung
- Alternative Krebstherapie
- Komplexe Schmerztherapie
- Gesundheitscheckup
- Infusionstherapie...

Lana, Tribusplatz 2 · Tel. 0473 56 13 00